

ข่าวหุ้น

Khao Hoon
Circulation: 80,000
Ad Rate: 950

Section: First Section/บริษัทจดทะเบียน

วันที่: พุธ 13 กันยายน 2560

ปีที่: 23

ฉบับที่: 5805

หน้า: 1(บนขวา), 9

Col.Inch: 50.56

Ad Value: 48,032

PRValue (x3): 144,096

คลิป: สีสี่

หัวข้อข่าว: ORIลั่นยอดขายQ3ทะลุ5พันล้าน จัดงานใหญ่เปิดคอนโด 4 โครงการ 16-17 ก.ย.นี้

ORI

ลั่นยอดขาย Q3 ทะลุ 5 พันล้าน

9

ORIลั่นยอดขายQ3ทะลุ5พันล้าน

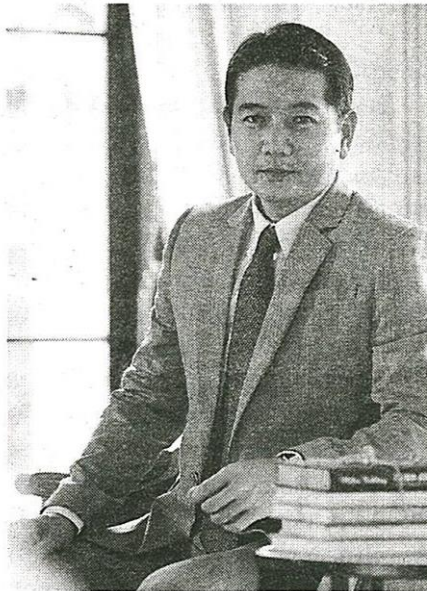
● จัดงานใหญ่เปิดคอนโด 4 โครงการ 16-17 ก.ย.นี้

“ออริจิ้น” ส่งซีทีไตรมาส 3/60 ยอดขายพุ่งทะลุ 5,000 ล้านบาท เตรียมจัดงาน “My Life My Origin” ในวันที่ 16-17 ก.ย.นี้ เปิดตัวคอนโดฯใหม่ 4 โครงการ มูลค่ารวมกว่า 7,400 ล้านบาท เพื่อกระตุ้นยอดขาย

นายพีระพงศ์ จรูญเอก ประธานเจ้าหน้าที่บริหาร บริษัท ออริจิ้น พร็อพเพอร์ตี้ จำกัด (มหาชน) หรือ ORI เผยว่า แนวโน้มยอดขาย (Presale) ในช่วงไตรมาส 3/60 จะเติบโตสูงกว่าระดับ 5,000 ล้านบาท และในช่วง 9 เดือนของปีนี้ (ม.ค.-ก.ย.) ยอดขายจะอยู่ที่ประมาณ 9,000-10,000 ล้านบาท จากเป้าหมายยอดขายทั้งปีนี้อยู่ที่ 14,000 ล้านบาท

ทั้งนี้ ในช่วงวันที่ 16-17 กันยายนนี้ บริษัทจะจัดงานใหญ่ ภายใต้ชื่องาน “My Life My Origin” ณ สยามพารากอน เพื่อกระตุ้นการตัดสินใจซื้อของผู้บริโภค โดยภายในงานดังกล่าวบริษัทจะเปิดตัวโครงการคอนโดมิเนียมใหม่ จำนวน 4 โครงการ มูลค่าโครงการรวมกว่า 7,400 ล้านบาท ภายใต้แบรนด์ ไนท์บริดจ์ (Knightbridge) ซึ่งปัจจุบันมียอดลงทะเบียนสนใจจองแล้วประมาณ 14,000 ล้านบาท

อีกทั้งจะนำโครงการที่อยู่ระหว่างขาย และโครงการที่สร้างเสร็จพร้อมอยู่ จำนวน 24 โครงการ เข้าร่วมงานดังกล่าว โดยจะมีห้องชุดรวมประมาณ 8,000 ยูนิต แบ่งเป็น จากโครงการใหม่ จำนวน 1,800 ยูนิต โครงการ ส่วนที่เหลือจะเป็นจากโครงการเดิมที่มีในมือ มูลค่าโครงการรวมประมาณ 30,000 ล้านบาท ทั้งนี้ บริษัทได้ตั้งเป้าหมายยอดขายในช่วงวันงานไว้ที่ 5,000 ล้านบาท แบ่งเป็นจากการขายโครงการใหม่ จำนวน



พีระพงศ์ จรูญเอก

4,000 ล้านบาท และจากการขายโครงการเดิม จำนวน 1,000 ล้านบาท

สำหรับโครงการคอนโดมิเนียมที่จะเปิดตัวใหม่ภายในงาน “My Life My Origin” เป็นโครงการคอนโดมิเนียมร่วมทุนกับบริษัท โนมูระ เรียวเอสเตท ดีเวลลอปเม้นท์ จำกัด จำนวน 3 โครงการ มูลค่าโครงการรวมประมาณ 6,100 ล้านบาท ได้แก่ 1.โครงการ ไนท์บริดจ์ ไพรม์ รัชโยธิน มูลค่าโครงการกว่า 1,600 ล้านบาท เป็นคอนโดมิเนียมรวม 334 ยูนิต

2.โครงการ ไนท์บริดจ์ ไพรม์ อ่อนนุช

มูลค่าโครงการ 2,500 ล้านบาท เป็นโครงการคอนโดมิเนียมสูง 47 ชั้น จำนวน 1 อาคาร บนที่ดินกว่า 2 ไร่ รวม 601 ยูนิต และ 3.โครงการ ไนท์บริดจ์ คอลลาจ รามคำแหง มูลค่าโครงการ 2,000 ล้านบาท เป็นโครงการคอนโดมิเนียมสูง 25 ชั้น จำนวน 1 อาคาร บนที่ดินประมาณ 4 ไร่ รวม 685 ยูนิต ส่วนอีก 1 โครงการ จะเป็นโครงการที่บริษัทพัฒนาเอง คือ โครงการ ไนท์บริดจ์ เกษตร ไซไฟต์ เป็นคอนโดมิเนียม มูลค่าโครงการกว่า 1,300 ล้านบาท

“ในช่วงไตรมาส 3/60 จะเป็นไตรมาสที่มีการแข่งขันดุเดือดที่สุดของปีนี้ โดยเฉพาะในช่วงเดือนกันยายนนี้ เราประเมินว่าในปีนี้มีโครงการคอนโดมิเนียมเปิดตัวใหม่มูลค่ารวมประมาณ 200,000 ล้านบาท เติบโตขึ้นจากปีก่อนประมาณ 10% และในช่วงไตรมาส 3/60 จะมีการเปิดตัวโครงการใหม่มูลค่ารวมประมาณ 100,000 ล้านบาท ซึ่งจะเป็นไตรมาสที่คึกคักที่สุดของปี โดยวิธีรับมือของเรา คือ การพัฒนาสินค้าให้มีความแตกต่าง ทำเลโดดเด่น และมีส่วนกลางที่หลากหลาย เป็นต้น” นายพีระพงศ์ กล่าว

นอกจากนี้ ในช่วงไตรมาส 4/60 บริษัทมีแผนเปิดตัวโครงการใหม่อีกจำนวน 2 โครงการ มูลค่าโครงการรวมประมาณ 1,000 ล้านบาท เป็นโครงการคอนโดมิเนียม จำนวน 1 โครงการ และโครงการแนวราบ จำนวน 1 โครงการ ซึ่งจะส่งผลให้ทั้งปีบริษัทเปิดตัวโครงการใหม่มูลค่ารวมประมาณ 18,000 ล้านบาท ตามเป้าหมายที่ตั้งไว้ ■